

# Auswertung der Verkehrsunfalldaten

## Beschreibung des Berichts:

Stralsund Fahrräder 2018

**Unfallort:**

**Anzahl VU:**

151

**Zeitraum der vorhandenen Unfälle:**

03.01.2018 - 28.12.2018

## Beschreibung des Berichts:

Stralsund Fahrräder 2018

### Unfälle nach Kategorien:

(Unfallhäufungsstelle (UH) ab 5 verletzten oder 3 schwer verletzten Personen in 3 Jahren, betrifft nur HH)

	Kat 2	Kat 3	Kat 5	Gesamt
2018	14	90	47	151
<b>Gesamt</b>	<b>14</b>	<b>90</b>	<b>47</b>	<b>151</b>

Kat 1: Unfall mit Getöteten

Kat 2: Unfall mit Schwerverletzten

Kat 3: Unfall mit Leichtverletzten

Kat 4: Unfall mit schwerem Sachschaden

Kat 5: Sonstiger Sachschadensunfall ohne Alkohol / anderer berauschender Mittel

Kat 6: Sachschadensunfall mit Alkohol / anderer berauschender Mittel

### Anzahl getöteter, verletzter und schwer verletzter Personen:

Jahr	Anz. Tote	Anz. schwer Verletzte	Anz. leicht Verletzte	Gesamt
2018	0	14	98	112
<b>Gesamt</b>	<b>0</b>	<b>14</b>	<b>98</b>	<b>112</b>

### Unfälle gleichen Typs:

(Unfallhäufungsstelle ab 5 gleichartigen Unfällen in 1 Jahr)

	Typ 1	Typ 2	Typ 3	Typ 4	Typ 5	Typ 6	Typ 7	Gesamt
2018	6	20	85	2	8	18	12	151
<b>Gesamt</b>	<b>6</b>	<b>20</b>	<b>85</b>	<b>2</b>	<b>8</b>	<b>18</b>	<b>12</b>	<b>151</b>

Typ 1: Fahrnfall (F)

Typ 2: Abbiegeunfall (AB)

Typ 3: Einbiegen/Kreuzen-Unfall (EK)

Typ 4: Überschreiten-Unfall (ÜS)

Typ 5: Unfall durch ruhenden Verkehr (RV)

Typ 6: Unfall im Längsverkehr (LV)

Typ 7: Sonstiger Unfall (SO)

### Straßenzustände zum Zeitpunkt der Unfälle:

	Anzahl	%
<b>0: trocken</b>	124	82,12%
<b>1: nass/feucht</b>	26	17,22%
<b>2: winterglatt</b>	1	0,66%
<b>Gesamt</b>	<b>151</b>	

## Beschreibung des Berichts:

Stralsund Fahrräder 2018

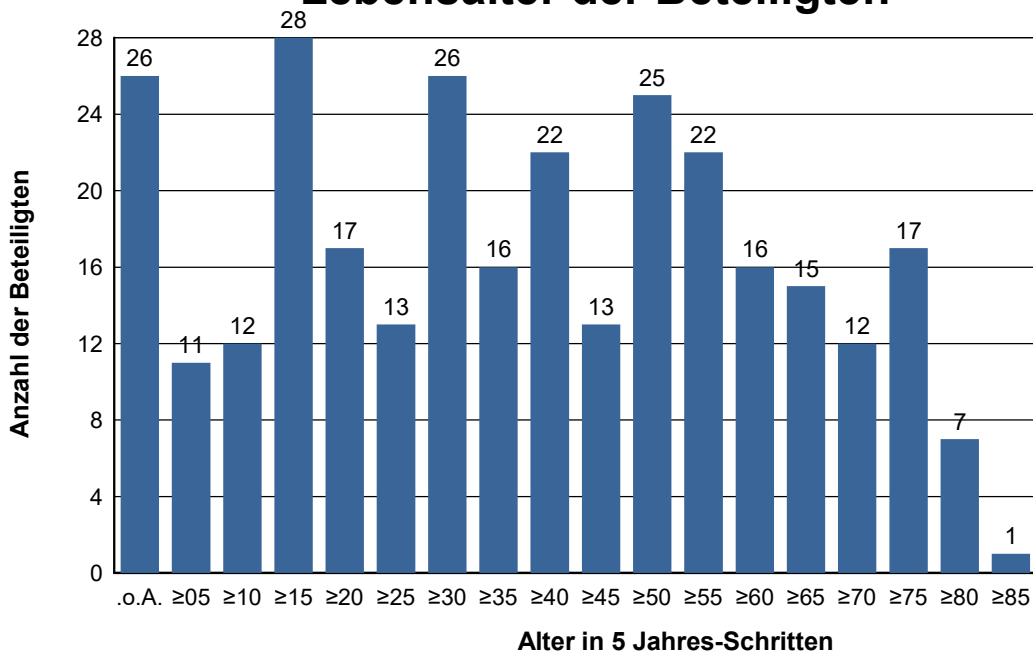
**Anzahl Unfälle mit Radfahrer- und / oder Fußgängerbeteiligung:**  
(Unfallhäufungsstelle ab 4 Unfällen in 3 Jahren, betrifft nur HH)

	Radfahrer	Fußgänger	Gesamt
2018	151	5	151
<b>Gesamt</b>	<b>151</b>	<b>5</b>	<b>151</b>

**Verkehrsbeteiligung:**

	Anzahl
Gruppe 1: Personenkraftwagen	116
Gruppe 2: Fahrräder	169
Gruppe 3: Fußgänger	6
Gruppe 4: Liefer- und Lastkraftwagen	2
Gruppe 5: Busse	1
Gruppe 6: motorisierte Zweiräder	2
Gruppe 7: andere Fahrzeuge	3
<b>Gesamt</b>	<b>299</b>

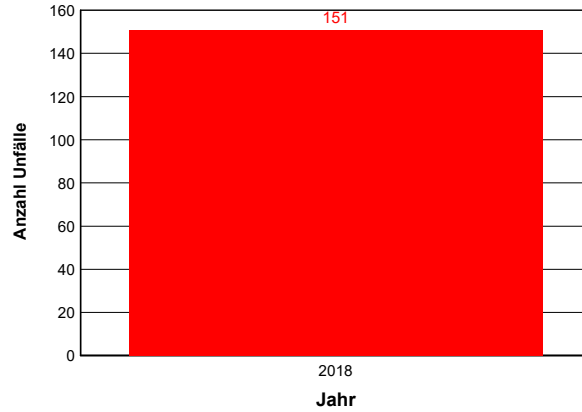
## Lebensalter der Beteiligten



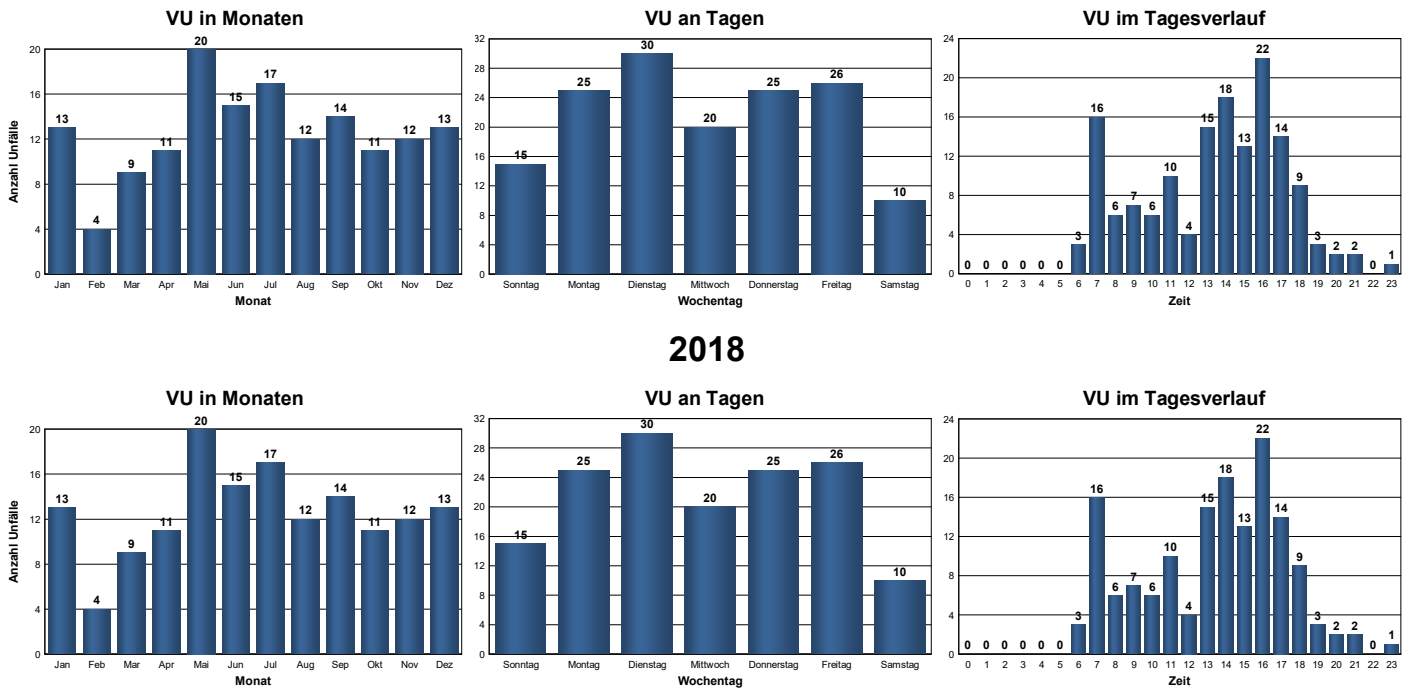
## Beschreibung des Berichts:

Stralsund Fahrräder 2018

### Verkehrsunfälle in Jahren



### 2018 - 2018



## Beschreibung des Berichts:

Stralsund Fahrräder 2018

### Ursachen:

	Ursache 1	Ursache 2	Gesamt
01: Alkoholeinfluss	4	0	4
09: Benutzung der Fahrbahn entgegen der vorgeschr. Fahrtrichtung in anderen Fällen	4	0	4
10: Verbotswidr. Benutzung der Fahrbahn oder and. Straßenteile (z.B. Gehweg, Radweg)	23	0	23
11: Verstoß gegen das Rechtsfahrgebot	4	1	5
13: Nicht angepasste Geschwindigkeit in anderen Fällen	8	3	11
14: Ungenügender Sicherheitsabstand	11	1	12
16: Unzulässiges Rechtsüberholen	1	0	1
17: Überholen trotz Gegenverkehrs	1	0	1
18: Überholen trotz unklarer Verkehrslage	1	0	1
27: Nichtbeachten der Regel 'rechts vor links'	6	1	7
28: Nichtbeachten der die Vorfahrt regelnden Verkehrszeichen	20	0	20
31: Missachten der Verkehrsregelung durch Polizeibeamte oder Lichtzeichen	7	0	7
34: Fehler beim Abbiegen (§ 9) nach rechts (ausgen. Pos. 33,40)	18	1	19
35: Fehler beim Abbiegen (§9) nach links (ausgen. Pos. 33, 40)	7	0	7
36: Fehler beim Wenden oder Rückwärtsfahren	4	0	4
37: Fehler beim Einfahren in den fließenden Verkehr (Grundstück, beim Anfahren)	31	4	35
39: Falsches Verhalten gegenüber Fußgängern an Fußgängerfurten	0	1	1
42: Falsches Verhalten gegenüber Fußgängern an anderen Stellen	2	1	3
45: Verkehrswidriges Verhalten beim Ein- oder Aussteigen oder Be- oder Entladen	2	0	2

# Auswertung der Verkehrsunfalldaten

## Beschreibung des Berichts:

Stralsund Fahrräder 2018

	Ursache 1	Ursache 2	Gesamt
49: Andere Fehler beim Fahrzeugführer	10	1	11
52: Technische Mängel, Wartungsmängel: Bremsen	0	2	2
64: an anderen Stellen ohne auf den Fahrzeugverkehr zu achten	1	0	1
69: Andere Fehler der Fußgänger	0	1	1
72: Schnee, Eis	1	0	1
74: Andere Einflüsse (u.a. Laub, angeschwemmter Lehm)	1	0	1
88: Sonstiges Hindernis auf der Fahrbahn (ausgenommen Pos. 43, 44)	1	0	1
89: Sonstige Ursachen (mit kurzer Beschreibung im Unfallhergang)	1	0	1