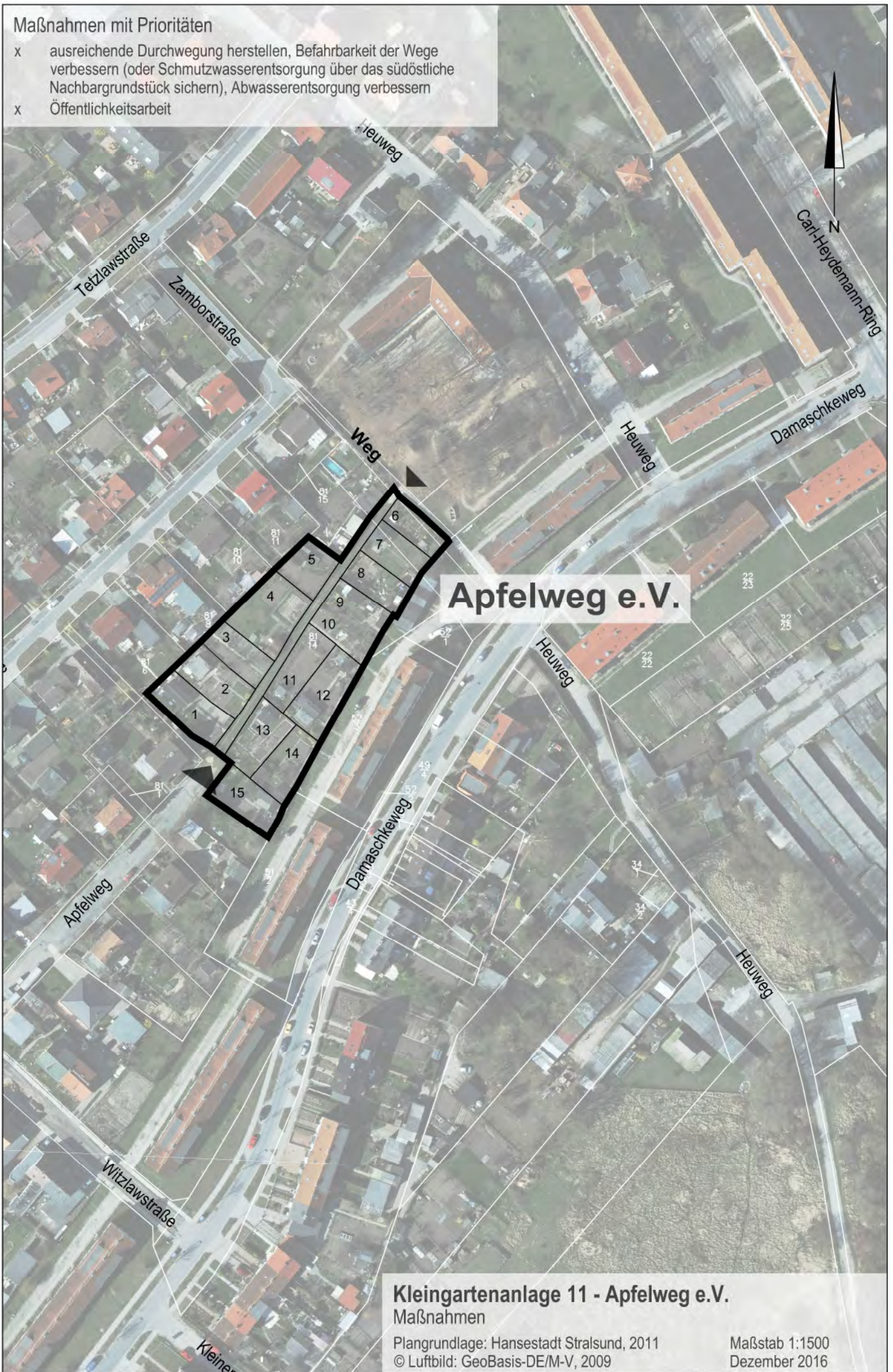


Maßnahmen mit Prioritäten

- x ausreichende Durchwegung herstellen, Befahrbarkeit der Wege verbessern (oder Schmutzwasserentsorgung über das südöstliche Nachbargrundstück sichern), Abwasserentsorgung verbessern
- x Öffentlichkeitsarbeit



Apfelweg e.V.

Kleingartenanlage 11 - Apfelweg e.V. Maßnahmen

Plangrundlage: Hansestadt Stralsund, 2011
© Luftbild: GeoBasis-DE/M-V, 2009

Maßstab 1:1500
Dezember 2016