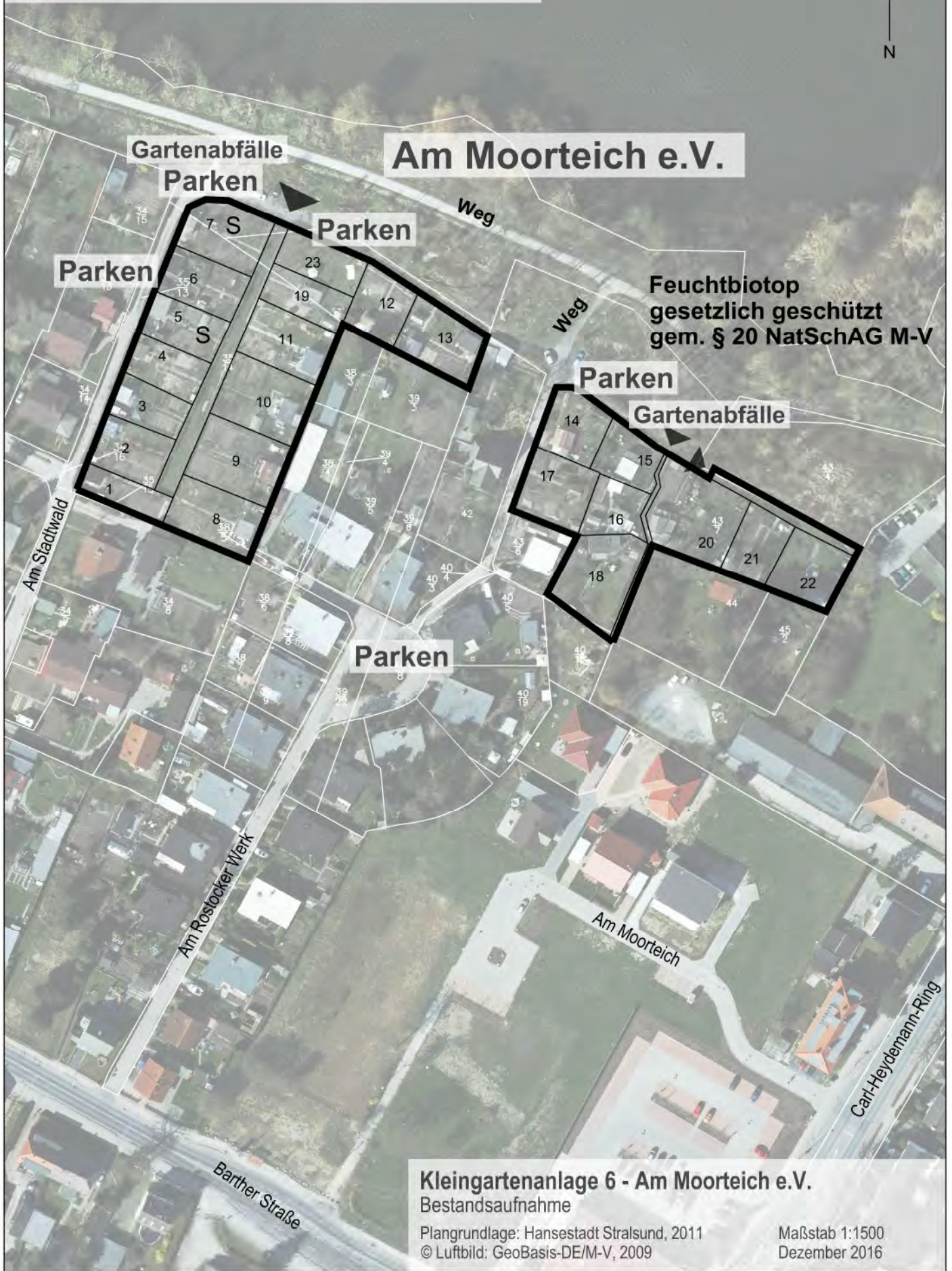


Hinweise zum Nutzungsgrad von Parzellen
gem. Bestandserhebung 2011/12

- L leer stehende, nicht verpachtete Parzellen
- N verpachtete, aber nicht bewirtschaftete Parzellen
- U kleingärtnerisch nicht nutzbare Parzellen (z.B. wegen Vernässung)
- Z zukünftig leer stehende Parzellen (innerhalb der nächsten 5 Jahre)
- S Seniorengärten
- X sonstige Problemstellen



Kleingartenanlage 6 - Am Moorteich e.V.
Bestandsaufnahme

Plangrundlage: Hansestadt Stralsund, 2011
© Luftbild: GeoBasis-DE/M-V, 2009

Maßstab 1:1500
Dezember 2016