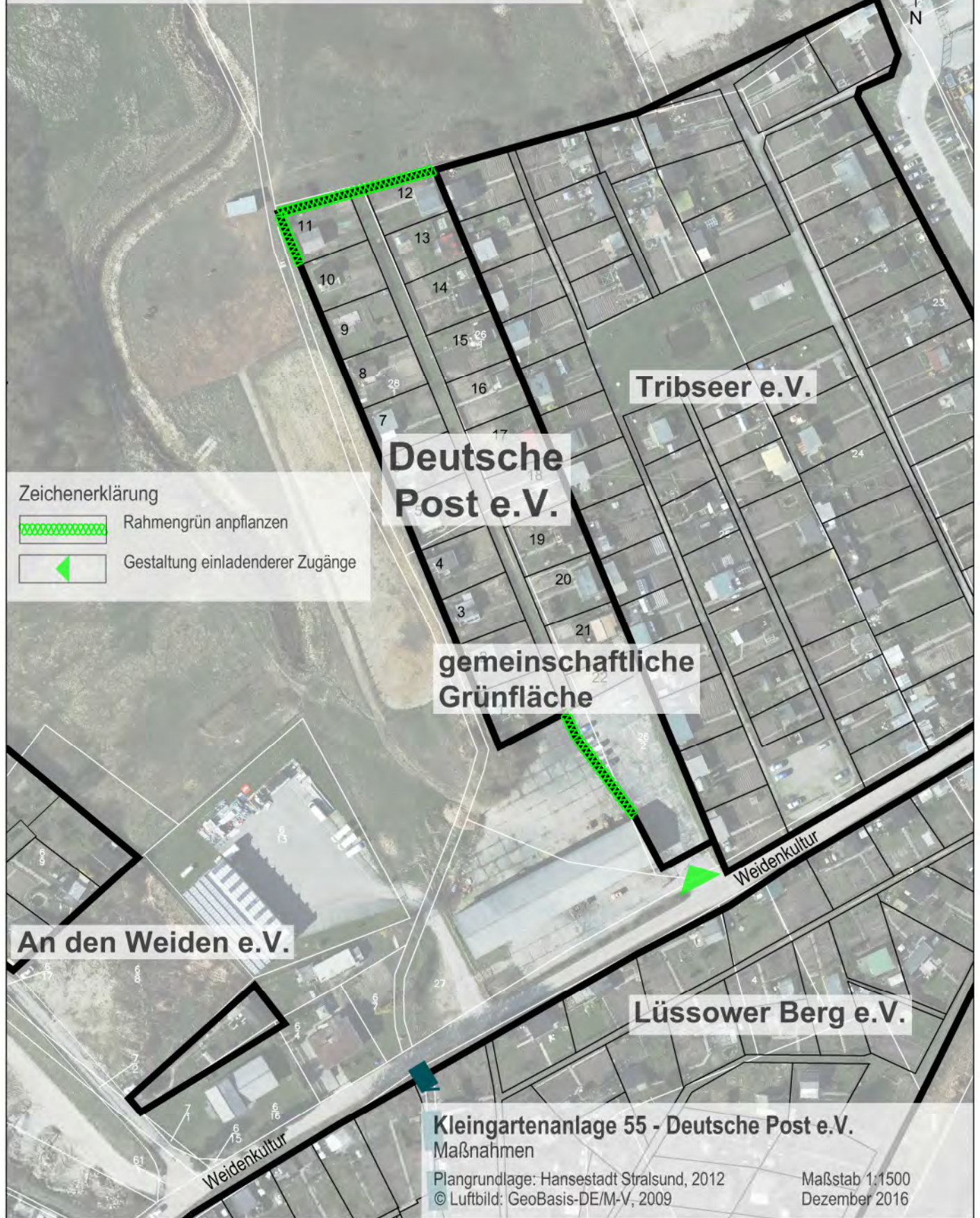
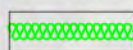



## Maßnahmen mit Prioritäten

- xxx Umnutzung verzichtbarer Parzellen, Herausnahme von Flächen in ungünstiger Lage
- xxx Gestaltung einladenderer Zugänge
- xx ausreichende Durchwegung herstellen (Wendemöglichkeit), Abwasserentsorgung verbessern
- xx Rahmengrün anpflanzen
- xx gemeinschaftliche Grünfläche herstellen / gestalten
- xx Wege außerhalb der Kleingartenanlage sanieren
- x Öffentlichkeitsarbeit
- x Verbesserung der öffentlichen Zugänglichkeit
- x attraktive Angebote schaffen (z.B. Spazierwege, Öffnung der Vereinshäuser)



## Zeichenerklärung

-  Rahmengrün anpflanzen
-  Gestaltung einladenderer Zugänge

An den Weiden e.V.

Deutsche Post e.V.

Tribseer e.V.

gemeinschaftliche Grünfläche

Lüssower Berg e.V.

Kleingartenanlage 55 - Deutsche Post e.V.  
Maßnahmen

Plangrundlage: Hansestadt Stralsund, 2012  
© Luftbild: GeoBasis-DE/M-V, 2009

Maßstab 1:1500  
Dezember 2016