




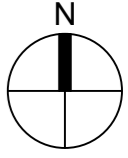


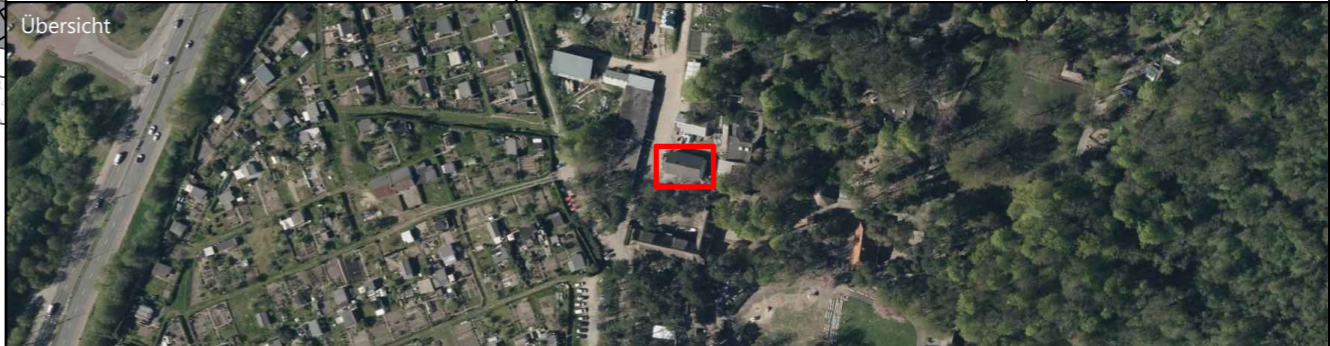
Legende:

-  Gebäude Bestand
-  Gebäude NEU
-  Gebäude Futterküche Abbruch
-  Flurstücksgrenze
-  Abstandsflächen

Hierzu gehört:

Blattnr.	Bezeichnung

Vermessung	----	Grundlagenplan	----	Nordpfeil (Planinhalt) 
Erstelldatum	tt.mm.jjjj	Erstelldatum	tt.mm.jjjj	
Lagebezugssystem	...	Titel	...	
Höhenbezugssystem	...			



Index	Bezeichnung	Datum / Name

Vervielfältigungen nur mit Genehmigung der Verfasser. Es gilt das UrhG in seiner jeweils aktuellen Fassung.

<b>Bauherr</b> <b>Hansestadt Stralsund</b> <b>Amt für Schule und Sport, Abt. ZGM</b> <b>Hafenstraße 20</b> <b>18439 Stralsund</b>	Phase	Genehmigungsplanung
	Blattnummer	<b>G1101</b>
<b>Projekt</b> <b>Ersatzneubau Futterküche -</b> <b>Zoo Stralsund</b>	Fachbereich	Architektur
	Proj.-Nr.	<b>697.0.010.4</b>
	Maßstab	1:500
	Auslieferungsdatum	15.12.2025
<b>Titel</b> <b>Lageplan</b>	Gez.	R. Kuklinski
	Architekt/Ing.	K. von Einsiedel
	Zul.-Nr.	1076-94-3-a

Planung



**Architekten- und Ingenieurunion Stralsund GmbH**

AIU Stralsund GmbH  
Carl-Heydemann-Ring 55, 18437 Stralsund  
Telefon 03831 256-9  
Telefax 03831 256-555  
www.aiu.de E-Mail: info@aiu.de

