

# ÄNDERUNG DES LANDSCHAFTSPLANES DER HANSESTADT STRALSUND DER 21. ÄNDERUNG DES FLÄCHENNUTZUNGSPLANES BEIGEORDNET



Neu M 1: 10 000  
ÄNDERUNG DES LANDSCHAFTSPLANES



Alt M 1: 10 000  
AUSZUG AUS DEM LANDSCHAFTSPLAN DER HANSESTADT STRALSUND  
DEM RECHTSWIRKSAMEN FLÄCHENNUTZUNGSPLAN BEIGEORDNET

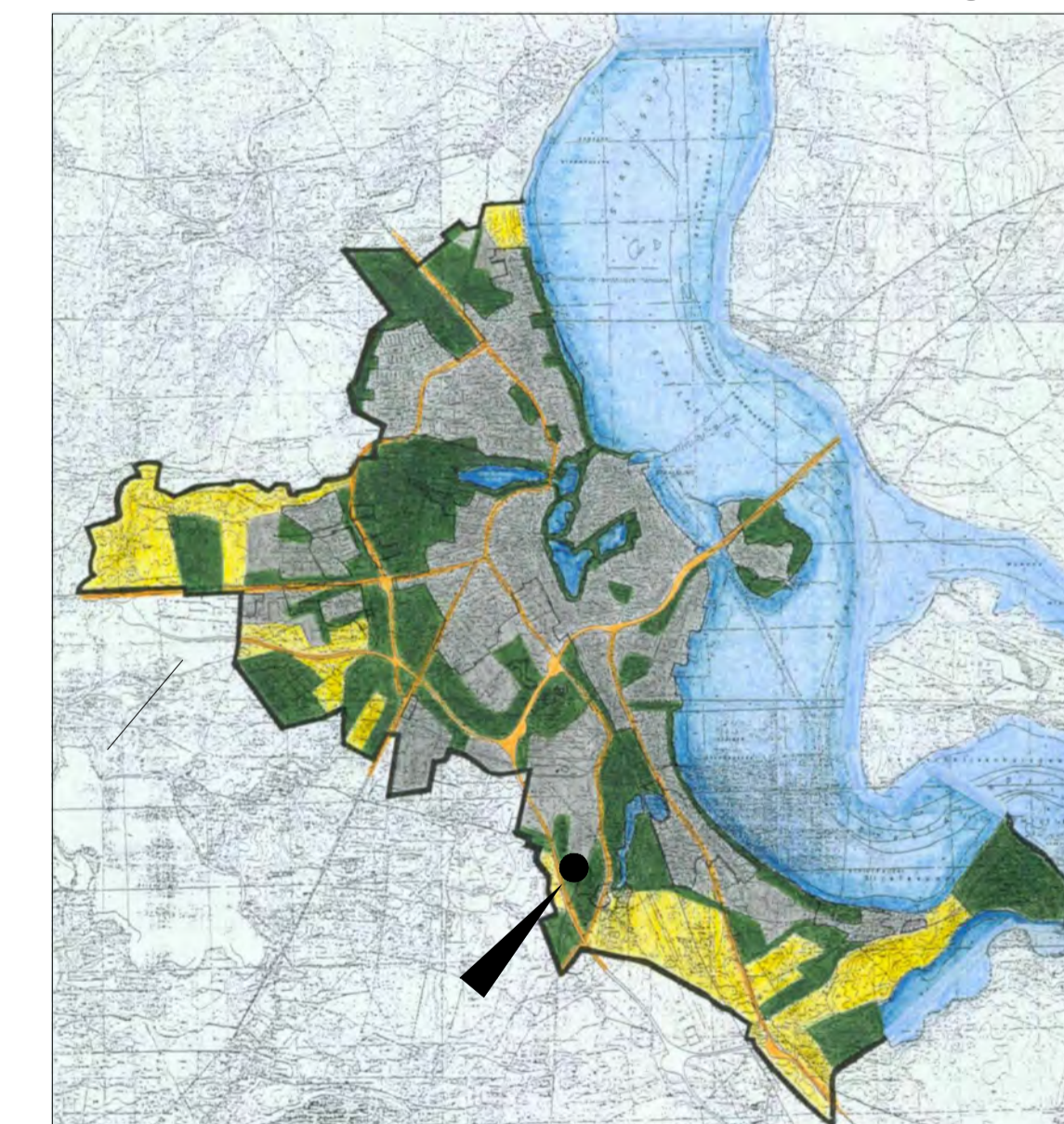
## PLANZEICHENERKLÄRUNG

- LANDWIRTSCHAFTLICHE NUTZFLÄCHE
- FREIFLÄCHEN MIT LANDSCHAFTSPFLEGERISCHER ZIELSTELLUNG
- HAUPTVERKEHRSSTRASSEN
- BAUFLÄCHEN GEM. § 5 BAUGB  
BAHNANLAGEN UND FLÄCHEN FÜR VER- UND ENTSORGUNGSANLAGEN
- WICHTIGE FUSS- UND RADWEGE
- GRENZE DES RÄUMLICHEN GELTUNGSBEREICHES  
DER ÄNDERUNG

## Änderung des Landschaftsplanes der Hansestadt Stralsund

der 21. Änderung des Flächennutzungsplanes beigeordnet  
für die Teilfläche westlich der Bahnstrecke Stralsund - Grimmen

Entwurf, Stand August 2021



Hansestadt Stralsund